



# Högdensitetsbete & vinterbete - tillämpning

Jens Fjelkner  
Sjövängen Jordbruk AB





# Sjövången

- Avelsbesättning med angus samt hästuppfödning
- 40 kor, behåller kalvarna, 7-8 hästar
- 70 ha åker, 80 ha naturbete & slåtteräng
- 100% grovfoder
- Regenerativt jordbruk



# Målsättning

- Flexibel arbetsbelastning
- 100 kr i statlig skatt
- Binda mer växthusgaser än vad vi släpper ut
- Se till hela gårdens ekosystem
- Sandjordar – förbättra vattenhållande förmågan
- Lågläntare – förbättra infiltrationskapacitet
- Jorden ska krylla av makro- och mikroorganismer



# Övergripande betesstrategi

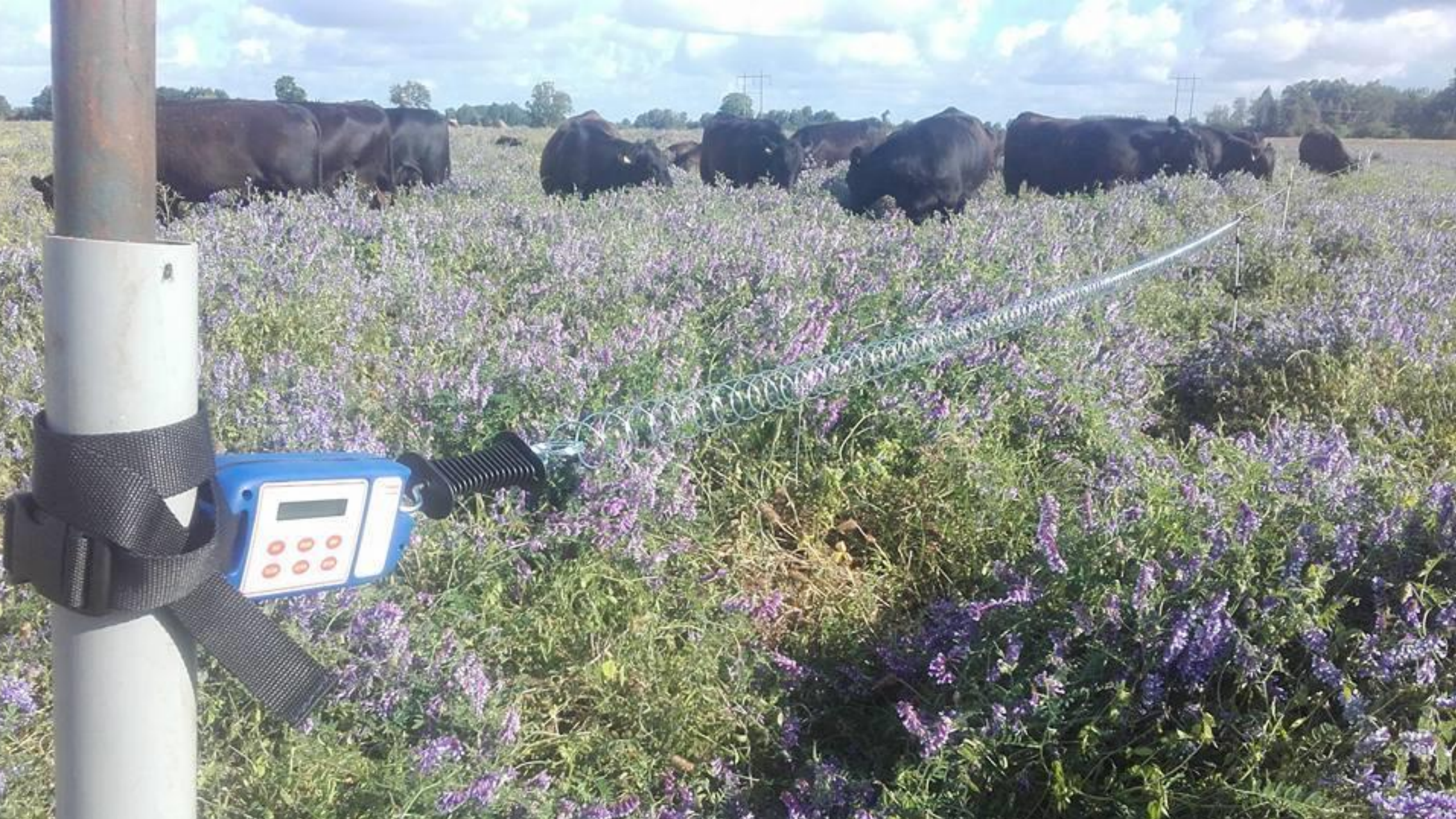
- 1-3 dagar per fålla
- Anpassa densitet, avbetningsgrad, mognad vid avbetning till djurkategori, säsong och väder - flexibelt
- Bete under hela året
- Besluten påverkas av vad som är gynnsamt för jord, djur, bete, oss och resten av ekosystemet (pollinerare, fältvilt etc)



# Högdensitetsbete

- Verktyg som används för att uppnå specifika mål
- Vinterbete kräver planering året runt, ger överskott av bete under försommaren
- Fållan utformas olika beroende på vad vi vill uppnå – smal och lång ökar nedtrampningen, bred och kort (stripbete) ökar andelen som konsumeras
- En flytt per dag ca 50 000 kg/ha, två flytt per dag 100 000 kg/ha
- 2018 försök med 250 000 kg/ha på ett specifikt fält









# Etablering av permanenta betesvallar via mellangrödor som katalysator





# Vinterbete

- Enorm potential till kostnadsbesparing
- Möjligt på fler ställen än vad man först tror
- Gräs som återhämtat sig från avbetning i juni-augusti, lämpliga gräs är t ex rörsvingel, hundäxing & foderlosta (stråstyva)
- Skörderester från växtodlingen
- Mellangrödor på åkermark
- Höstsådd spannmål







# Utfodring där gödseln behövs



# Mobila lösningar för att kunna variera vintervistelsen





Tack!

PS Ta bort kravet på att plöja ekologiska betesvallar